

Apgaismošanas balstu spaiļes SLT

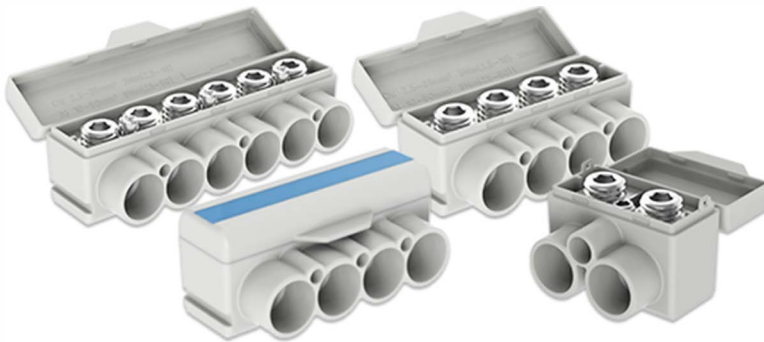
- 2, 4 vai 6 pievienojumi līdz 50 mm²
- Papildus 2,5 mm² vai 6 mm² LED atzarojumi
- Pieejami arī komplektos



Kompaktākās balstu spaiļes apgaismes stabiem

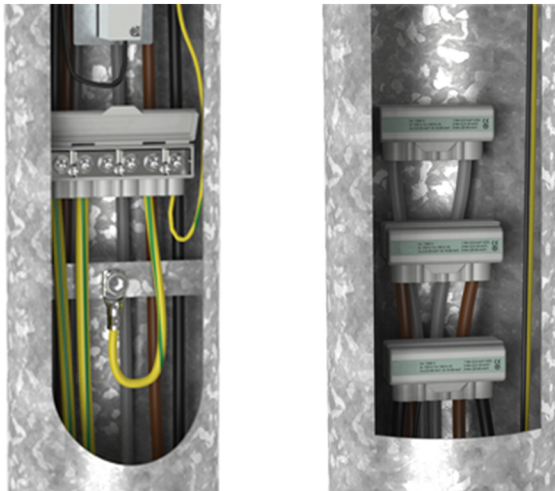
Apgaismošanas balstu spaiļes SLT

Mūsu apgaismošanas balstu spaiļu SLT klāsts ir īpaši izveidots, lai veiktu savienojumus apgaismes stabu iekšpusē un citās šaurās vietās. Tas ir vienkāršs un kompakts veids, kā sazarot līdz 50 mm² alumīnija vai vara vadītājus, ar papildu savienojuma punktiem 2,5 mm² vai 6 mm² LED gaismekļu barošanai.



Visas SLT50 sadales spaiļes atbilst nominālajam spriegumam 1000 V un strāvai 135 / 145A, tās ir viegli lietot un tās var noslēgt, lai nodrošinātu IP23 aizsardzības pakāpi, tādējādi tās ir aizsargātas no kondensāta, kas bieži rada problēmas apgaismes tīklu apsaimniekotājiem. Tie ir pieejami ar marķējumu trīs dažādās krāsās - pelēkā, zilā un dzeltenā / zaļā.

	Šķērsriezums Cu (mm ²)	Šķērsriezums Al (mm ²)	Papildus šķērsriezumi Cu (mm ²)
SLT50-2-1	2x 2,5 – 35	2x 16 – 50	1x 1,5 - 6
SLT50-4	4x 3,5 – 35	4x 10 - 50	-
SLT50-4-3	4x 3,5 – 35	4x 10 - 50	3x 1,5 - 2,5
SLT50-6	6x 3,5 – 35	6x 10 - 50	-
SLT50-6-3	6x 3,5 – 35	6x 10 - 50	3x 1,5 - 2,5



SLT apgaismošanas balstu spaiļes ir pieejamas arī dažādos komplektos, ieskaitot zemējuma vadu ar pievienotu kabeļa uzgali un ar drošinātāju ligzdu un drošinātāju - visu, kas nepieciešams vienam apgaismes stabam.

